

## Kaffeelot

### Aufgabenstellung

Modelliere das durch Grund- und Aufriss gegebene Kaffeelot.

---

### Lehrziele

Modellieren von Objekten aus Grundkörpern,  
Anwenden von Boole'schen Operationen.

---

### Didakt. Hinweise

Bei Verwendung eines professionellen Pakets kann der Griff durch Extrusion erzeugt werden.

---

### Bildungsbereiche

Design

---

### Notw. Vorwissen

Grundkenntnisse im Umgang mit einem 3D-CAD-Paket

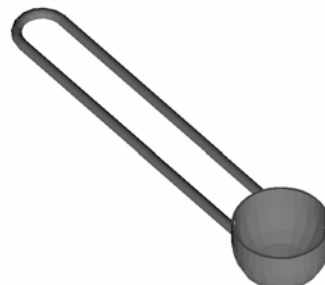
---

### Dateien

- CAD-Dateien: kaffeelot\_angabe.dgn, kaffeelot.dgn (MicroStation), kaffeelot.pro (CAD-3D)
- Bilddateien: kaffeelot.bmp, kaffeelot1.jpg, kaffeelot2.jpg



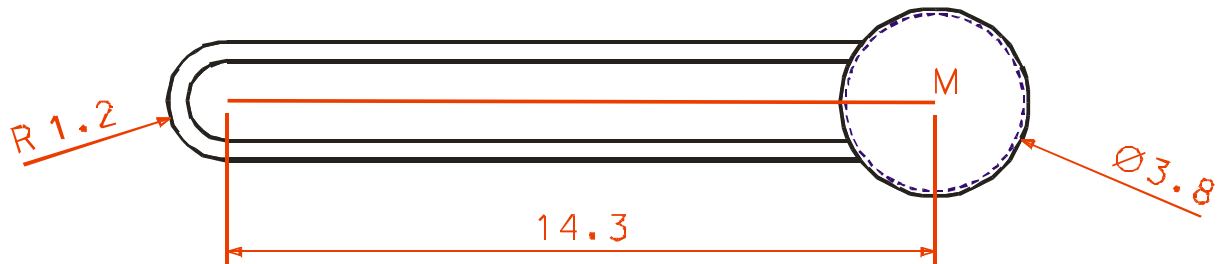
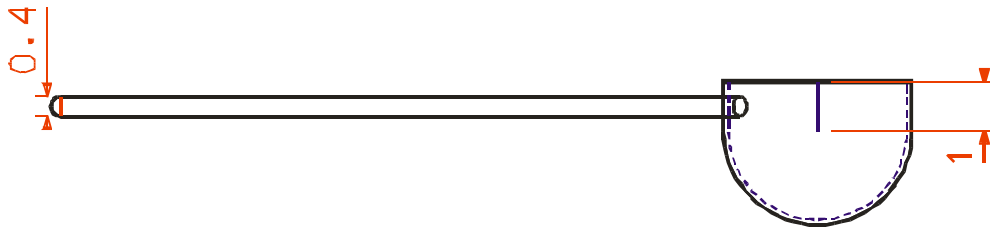
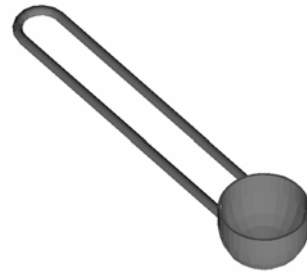
Foto



CAD-3D

# Angabeblatt

Das folgende Objekt ist zu modellieren!



Materialstärke des Löffels: 1mm

## Lösungsvorschlag:

(Lösungsvorschlag bei Verwendung von CAD-3D)

Die Maße sind der Skizze zu entnehmen.

- Wir modellieren zunächst den Griff aus zwei Drehzylindern und einem halben Torus.
- Dann modellieren wir den Löffel aus einer Halbkugel und einem Drehzylinder.
- Wir vereinigen die Körper vor dem Aushöhlen.
- Zum Aushöhlen verwenden wir eine Halbkugel und einen Drehzylinder.